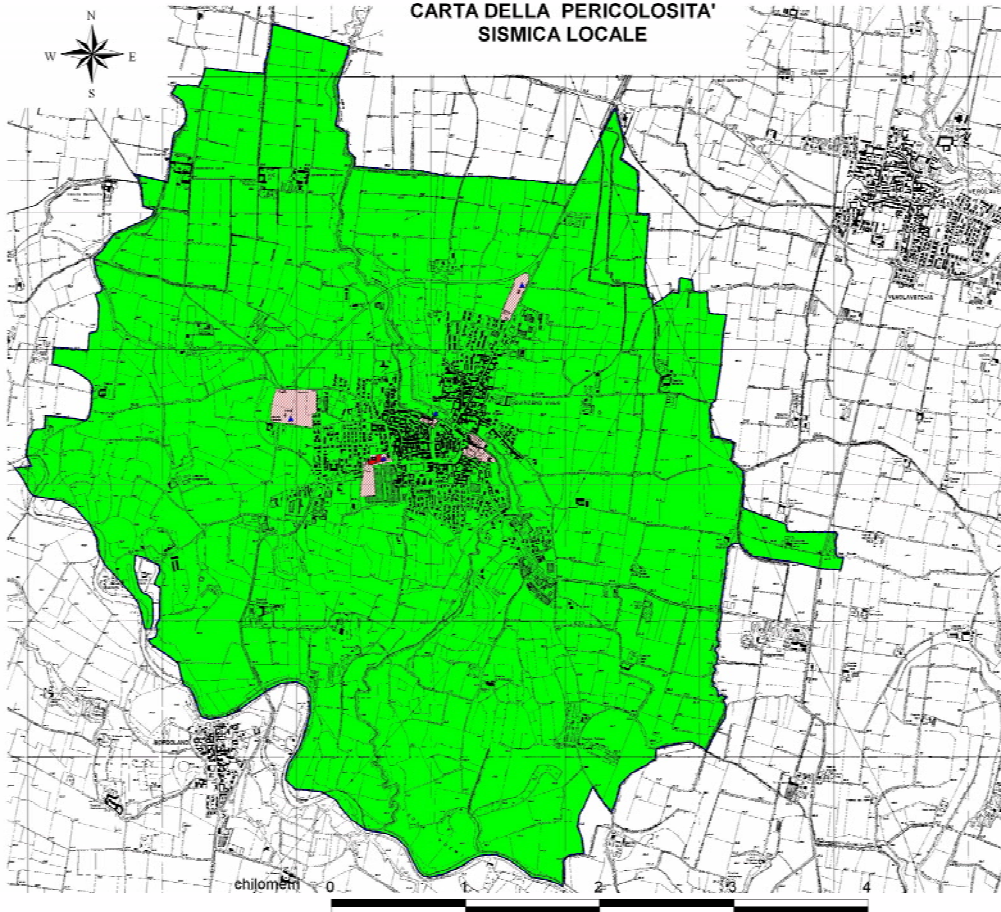


CARTA DELLA PERICOLOSITA' SISMICA LOCALE



LEGENDA

- Scenari di pericolosità sismica locale:**
- Z1a** Zona caratterizzata da movimenti franosi attivi NON RILEVATA
 - Z1b** Zona caratterizzata da fenomeni franosi passati NON RILEVATA
 - Z2a** Zone paleosismologiche (tracce di sismicità e strutture di frane) NON RILEVATA
 - Z2b** Zone con terreni di fondazione particolarmente scadenti NON RILEVATA
 - Z3a** Zone di sismicità storica NON RILEVATA
 - Z3b** Zone di sismicità storica di carattere NON RILEVATA
 - Z4** Zone di fondazione con presenza di depositi alluvionali ed antropici caratterizzati da coesione RILEVATA
 - Z5** Zone paleosismologiche di depositi sabbiosi, con caratteristiche di coesione RILEVATA
 - Z6** Zone sismologiche con presenza di depositi pendolari coesivi NON RILEVATA
 - Z7** Zone con presenza di argille compatte e limo coesivo di origine lacustre o collinare NON RILEVATA
 - Z8** Zone di versanti litologici di siltone friabile con caratteristiche di coesione molto debole NON RILEVATA
- Zonazione ZONA di adozione nazionale in attuazione
 - PNE (Piano Nazionale) e NZUF (Zona Urbana Strategica)
 - PNE (Piano Nazionale) e NZUF (Zona Urbana Strategica)
 - PNE (Piano Nazionale) e NZUF (Zona Urbana Strategica)
 - Comune e Comune

COMUNE DI QUINZANO D'OGGIO Provincia di Brescia

Analisi del rischio sismico
nel Piano di Governo del Territorio comunale

D.M. 14/09/06 "Norme tecniche per le costruzioni"
Ordinanza P.C.M. n. 32/4 del 20/03/02
D.O.M. n. 10564 del 07/11/02

CARTA DELLA PERICOLOSITA'
SISMICA LOCALE
TERRITORIO RICADENTE IN ZONA SISMICA 4

SCALA 1:10.000

IL GEOLOGO
dott. MATTIA ILLICHI
settembre 2008